



MINISTÈRE CHARGÉ DU LOGEMENT

Liberté

Égalité

Fraternité

Direction générale de l'aménagement, du
logement et de la nature



**MINISTÈRE
CHARGÉ
DU LOGEMENT**

*Liberté
Égalité
Fraternité*

ANNEE DE GESTION RELANCE

Webinaire d'ouverture de l'année de gestion 2021

Sommaire

1. Un exercice 2021 hors-normes, marqué par la relance

PH0, 10 minutes

2. Les spécificités budgétaires des aides relance

FE2, 10 minutes
Questions, 10 minutes

3. Les aides spécifiques relance

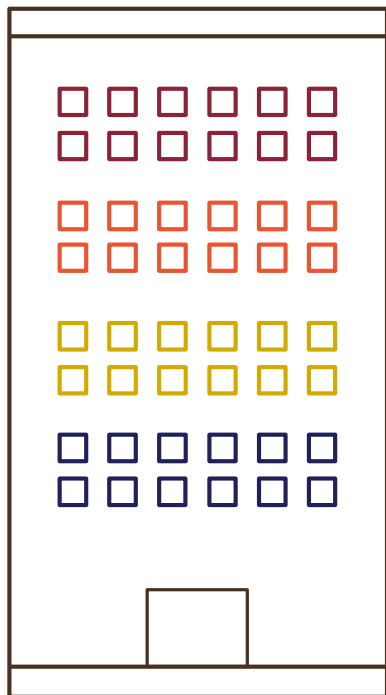
PH1, PH2, QC4, 45 minutes
Questions, 25 minutes

4. L'accompagnement à l'utilisation de SPLS-Galion 2021 et les rapports SISAL

PH4, 15 minutes

5. Echanges

Un exercice 2021 hors-normes, marqué par la relance



Une année de gestion avec de forts enjeux

- **566 millions €** du FNAP
- Objectif de **120 000 logements agréés**
- Une concentration sur la **restructuration lourde et rénovation énergétique**



Une répartition des crédits spécifique pour la relance



8 nouvelles aides

- 3 **Réhabilitation** (Humanisation, PALULOS relance, Massi Reno Relance)
- 3 **Offre nouvelle** (PLAI relance (IDF), PLAI FTM relance, PSH)
- 1 **LLS complémentaire** (RHVS relance)
- 1 **Aire des Gens du voyage**



Des outils adaptés

- Instruction des **aides relance sur SPLS Galion**, Interface **Chorus** avec centres financiers relance
- Rapports **SISAL**
- **Accompagnement** renforcé

2. Les spécificités budgétaires des aides relance

Répartition des crédits

1. BOP 362 : Ecologie – BOP DGALN/DGPR et UO régionales

2. BOP 364 : Cohésion – BOP DHUP

3. Crédits transférés au P135 : Urbanisme, territoires et amélioration de l'habitat

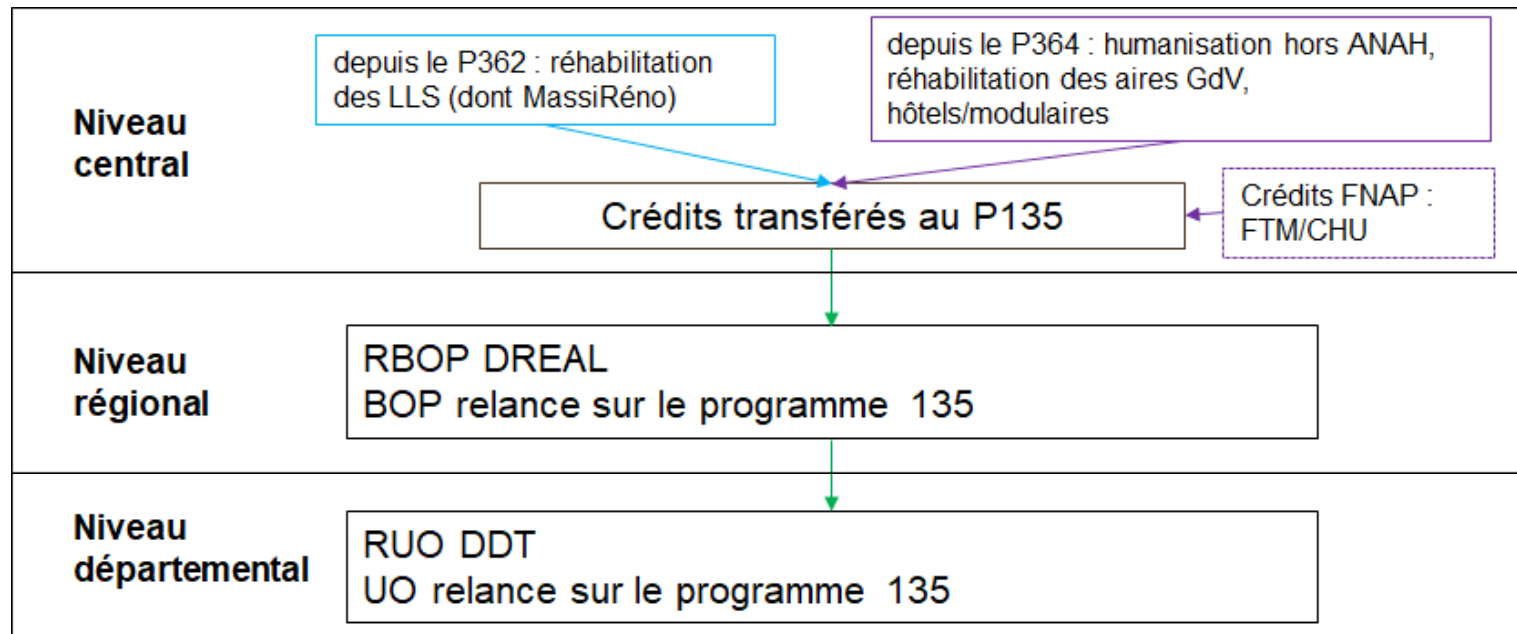
Crédits issus du P362

- Réhabilitation des logements locatifs sociaux (dont AAP MassiRéno) : 485M€

Crédits issus du P364

- Réhabilitation des aires d'accueil des gens du voyage : 20M€
- Rachat d'hôtels/ installation de modulaires (expérimentation en Ile-de-France) : 10M€
- Humanisation des structures d'hébergement et accueils de jours (hors ANAH) : 12M€

3. Crédits transférés au P 135 - Urbanisme, territoires et amélioration de l'habitat



3. Crédits transférés au P 135 - Urbanisme, territoires et amélioration de l'habitat

BOP	BOP RELANCE	
BOP 135-ACAL	0135-RGES	Grand Est
BOP 135-ALPC	0135-RNAQ	Nouvelle Aquitaine
BOP 135-AURA	0135-RAUR	Auvergne-Rhône-Alpes
BOP 135-BOFR	0135-RBFC	Bourgogne-Franche-Comté
BOP 135-BRET	0135-RBRE	Bretagne
BOP 135-CENT	0135-RCVL	Centre-Val de Loire
BOP 135-CORS	0135-RCOR	Corse
BOP 135-GUAD	0135-RGUA	Guadeloupe
BOP 135-GUYA	0135-RGUY	Guyane
BOP 135-IDF1	0135-RIDF	Ile-de-France DRIHL
BOP 135-LAMI	0135-ROCC	Occitanie
BOP 135-MART	0135-RMAR	Martinique
BOP 135-MAYO	0135-RMAY	Mayotte
BOP 135-NOPI	0135-RHDF	Hauts-de-France
BOP 135-NORM	0135-RNOR	Normandie
BOP 135-PACA	0135-RPAC	Provence-Alpes-Côte-d'Azur
BOP 135-PAYL	0135-RPAY	Pays-de-la-Loire
BOP 135-REUN	0135-RREU	Réunion

- Les crédits sont transférés sur des BOP et des UO spécifiquement créés pour le suivi du plan de relance.
- Ces nouveaux centres financiers sont interfacés avec le logiciel GALION qui permet d'instruire toutes les nouvelles aides de la relance transférées au programme 135, avec de nouveaux domaines fonctionnels.

<i>135-09 - Cohésion</i>
135-09-01 - Réhabilitation des aires d'accueil
135-09-02 - Humanisation, hors ANAH
135-09-03 - Expérimentation IDF, rachat d'hôtels et modulaires
135-09-04 - Renforcement du plan de traitement des FTM, via FNAP
135-09-05 - Création de places d'hébergement, via FNAP
<i>135-10 - Écologie</i>
135-10-01 - Réhabilitation des LLS
135-10-02 - Réhabilitation des LLS, AAP MassiRéno

Principes de suivi et de *reporting* des crédits transférés au P135 - Relance

L'instruction sur SPLS-GALION permettra :

- d'une part le **suivi budgétaire**, grâce à l'interface GALION – CHORUS ;
- d'autre part, le **suivi métier**, par extraction de l'infocentre SISAL.

Les services déconcentrés n'ont donc pas de tableaux complémentaires à renseigner.

L'attention est portée au niveau de **l'imputation des dépenses sur les domaines fonctionnels** (aucune imputation de crédits hors relance sur des domaines fonctionnels de la relance, et réciproquement).

Questions

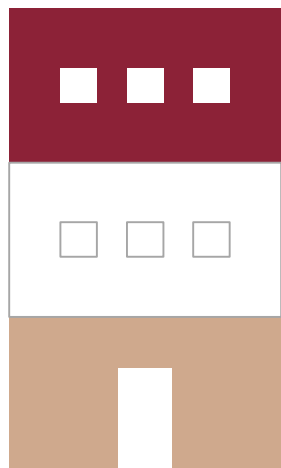


3. Les aides spécifiques relance

8 nouveaux produits



PALULOS Relance



Principe

Subvention

Imputation

- Dispositions réglementaires : articles D. 323-1 à D. 323-12-1 du CCH
- Critères d'éligibilité de ces opérations financées par des crédits du Plan de relance : cahier des charges du 11 janvier 2021 (types d'opérations, critères de rénovation énergétique, date de démarrage des travaux, règles de financement)
- Cumul non autorisé avec les subventions ANRU ou des fonds européens (FEDER)
- La concertation avec les locataires doit impérativement être menée

- **Assiette de subvention = prix de revient HT** de l'opération, frais de relogement des ménages et frais financiers inclus. **Taux de subvention : au plus 35% de l'assiette** (la subvention par logement s'apprécie sur le nombre de logements après travaux)
- Les crédits notifiés en début d'année concernent **uniquement des opérations de restructuration ou réhabilitation lourdes couplées à une rénovation énergétique** (montant moyen de subvention de 11 000 €, plafond autorisé jusqu'à 20 000 € logement)

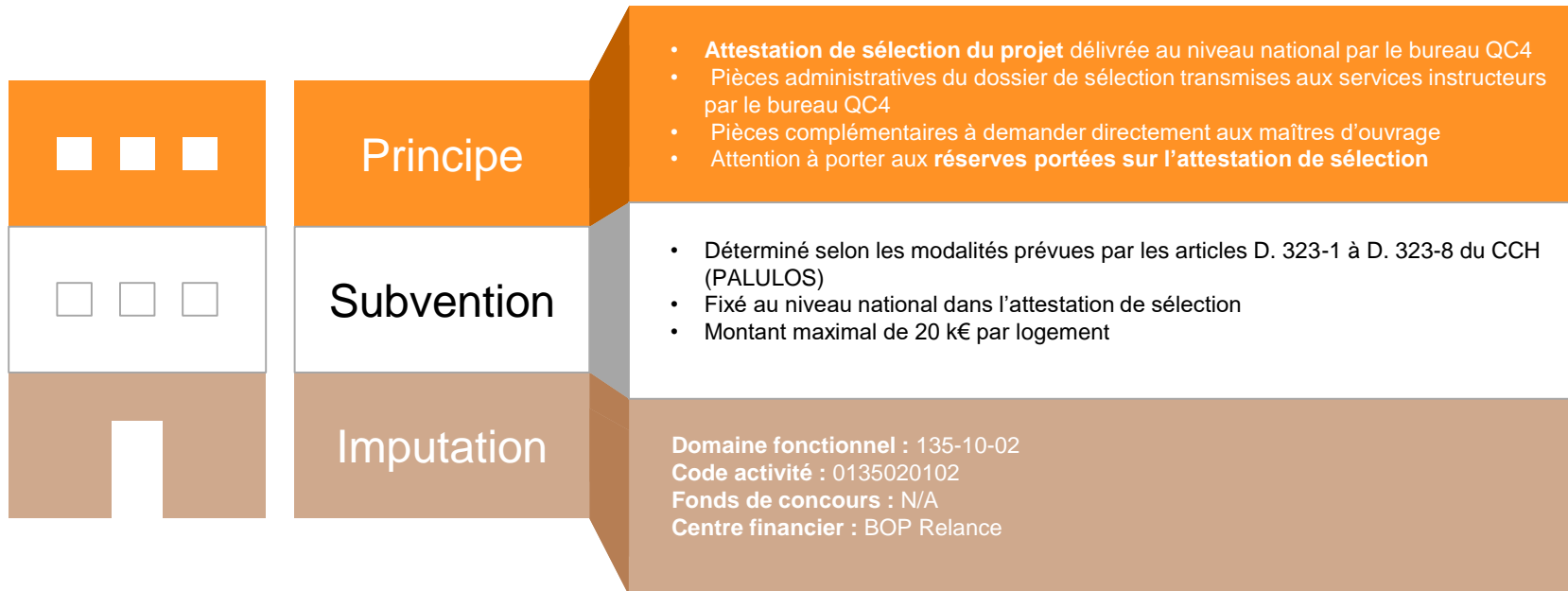
Domaine fonctionnel : 135-10-01

Code activité : 0135020101

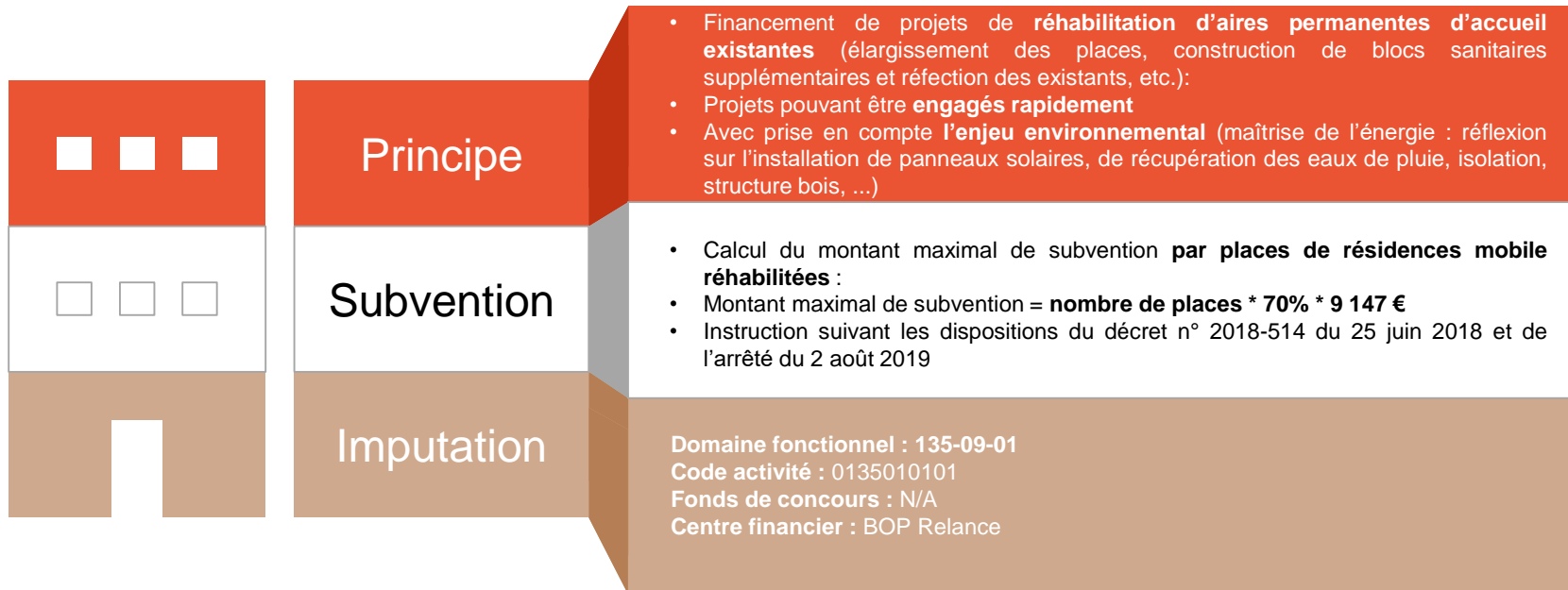
Fonds de concours : N/A

Centre financier : BOP Relance

Massi Reno



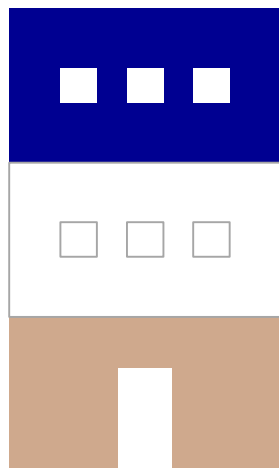
Aires des Gens du voyage relance



RHVS Relance (IDF)



PLAI Relance (IDF)



Principe

Subvention

Imputation

L'aide PLAI relance est réservée à des opérations expérimentales situées **en Ile-de-France** :

- Opérations situées sur du foncier disponible de manière provisoire pour la réalisation d'opérations de résidences soiales, FJT ou pensions de famille en modulaires
- Opérations de rachats d'hôtels (murs et fonds de commerce) pour développer une offre de pension de famille

Dispositions réglementaires : articles D. 331-1 à D. 331-16 du CCH

- La subvention relève du régime de l'instruction de résidences sociales en PLAI
- Seule la subvention principale peut être octroyée dans SPLS-Galion (il n'est pas possible d'octroyer des subventions complémentaires au titre de la surcharge foncière, de la prime spécifique d'insertion et du PLAI adapté). Le taux de la subvention principale doit être modulé jusqu'aux limites réglementaires pour atteindre le montant de la subvention nécessaire

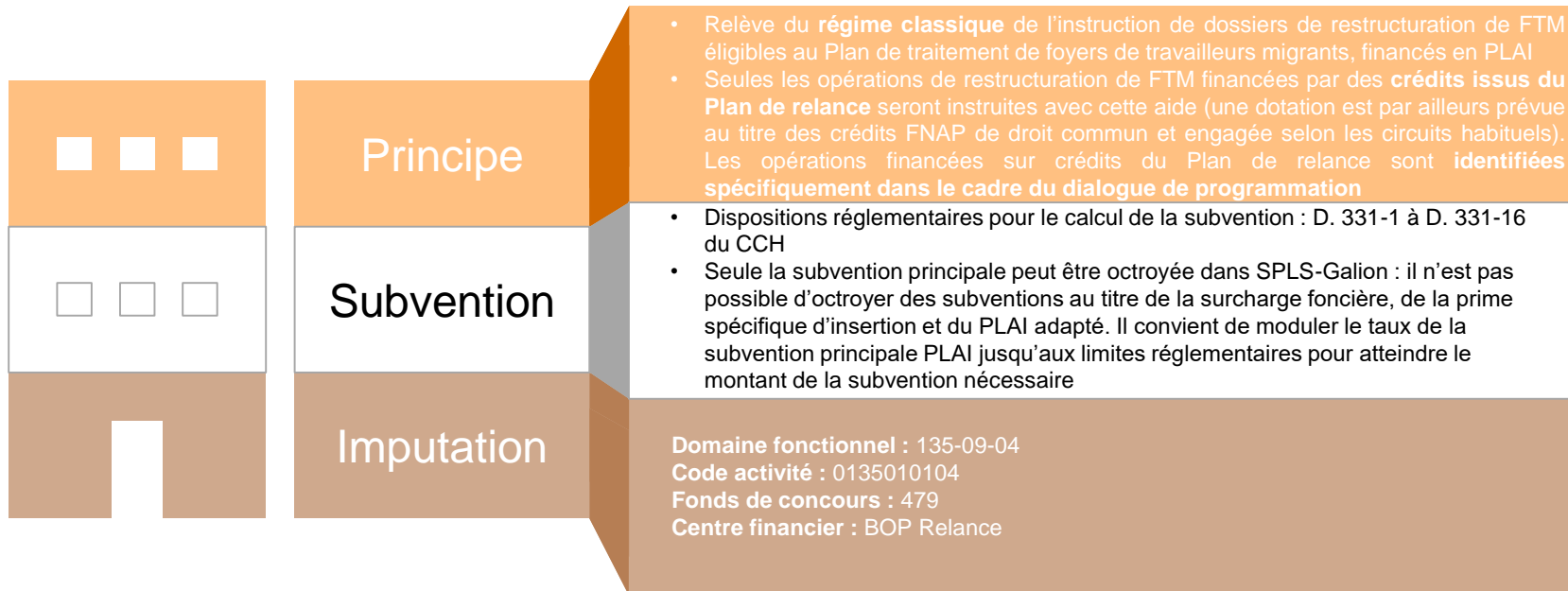
Domaine fonctionnel : 135-09-03

Code activité : 0135010103

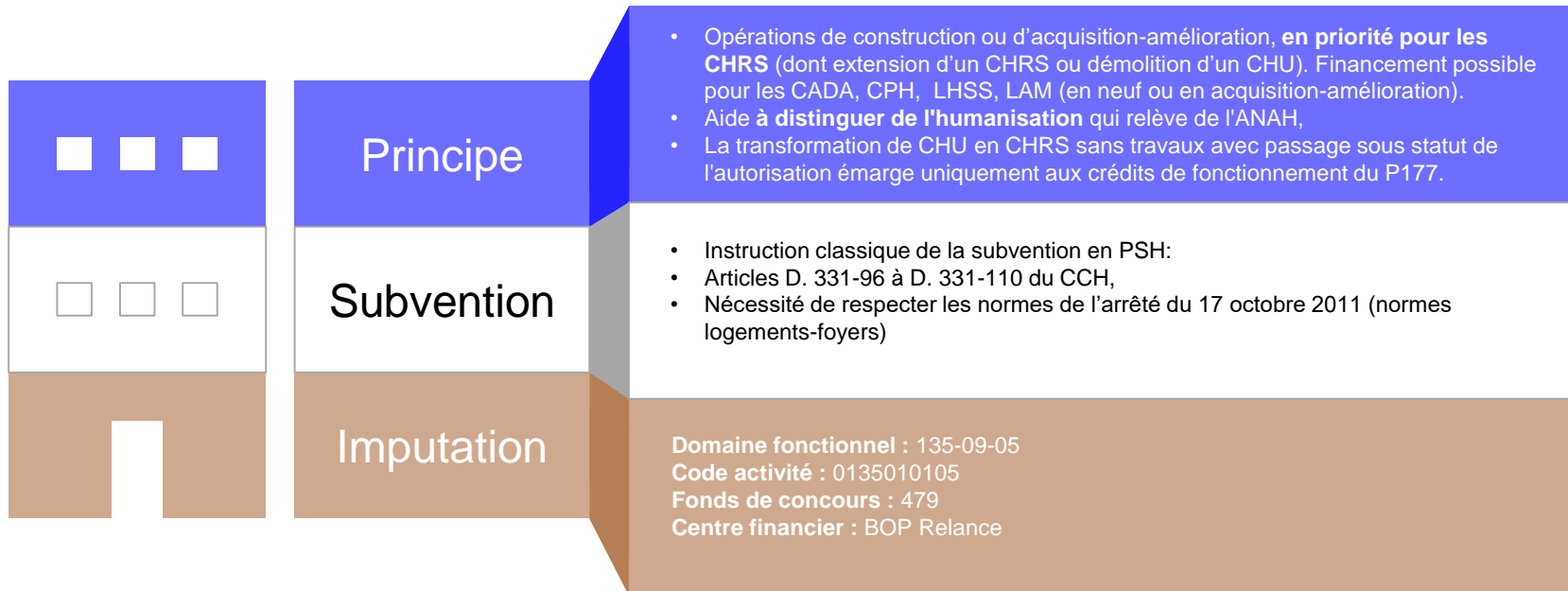
Fonds de concours : N/A

Centre financier : BOP Relance

PLAI FTM Relance



PSH



Humanisation



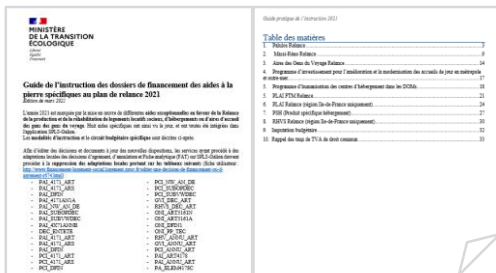
Questions



4. L'accompagnement à l'utilisation de SPLS-Galion 2021 et les rapports SISAL

Un accompagnement complet et dans la durée

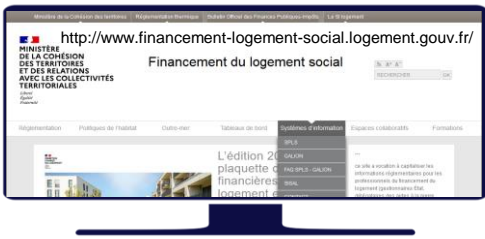
Accompagnement nouveau, pour la relance



ENJEU

Une instruction 2021 au démarrage rapide et plus efficace tout au long de l'année

Maintien et mise à jour du matériel actuel



OBJECTIFS

Bonne compréhension du plan de relance

Bonne compréhension de sa traduction dans SPLS Galion

FICHE UTILISATEUR

INSTRUCTION DES DOSSIERS PI AL REIANCE

(Uniquement)

- Le Principe
- Comment créer un dossier
- Comment saisir les items
- Saisir le plan de financement
- Editer la décision de l'Etat
- Editer la décision de l'Etat

FICHE UTILISATEUR: COMMENT INSTRURE UN DOSSIER DE RHVS RELANCE (Uniquement pour la Région Ile-de-France)

- Le Principe
- Comment créer un dossier de financement
- Comment saisir les informations techniques de l'aide
- Saisir le plan de financement de l'opération pour l'aide
- Editer la décision de financement pour l'aide
- Editer la décision de l'Etat

FICHE UTILISATEUR

INSTRUCTION DES DOSSIERS PLAII FTM RELANCE

- Le Principe
- Comment créer un dossier de financement
- Comment saisir les informations techniques de l'aide
- Saisir le plan de financement de l'opération pour l'aide
- Editer la décision de financement pour l'aide
- Editer la décision de l'Etat

SYSTÈMES D'INFORMATION

SPLS

GALION

FAQ SPLS - GALION

- Paramétrage d'ouverture
- Aides
- Aides relance
- Bénéficiaires
- Calcul du loyer
- Documentation utilisateur
- Notifications
- Pièces et documents
- Plafonds de ressources
- Plans et surfaces
- Pratiques d'instruction
- Subventions, plan de financement et prix de revient
- Glossaire

Prochaines dates des Démonstrations Flash :

- 06/04** : PALULOS Relance, Massi Reno
- 13/04** : PLAII FTM et PSH Relance
- 20/04** : RHVS Relance et PSH
- 27/04** : Aires GDV relance, Humanisation



**MINISTÈRE
CHARGÉ
DU LOGEMENT**

Liberté
Égalité
Fraternité



Ouverture d'une année de gestion

Bienvenue ! Ce tutoriel explique les étapes pour l'ouverture d'une année de gestion (qui exercera) en tant qu'administrateur.

EGALIA | DSDH | PSH

Ouvrir une année de gestion



**MINISTÈRE
CHARGÉ
DU LOGEMENT**

Liberté
Égalité
Fraternité



Vérifier les nomenclatures

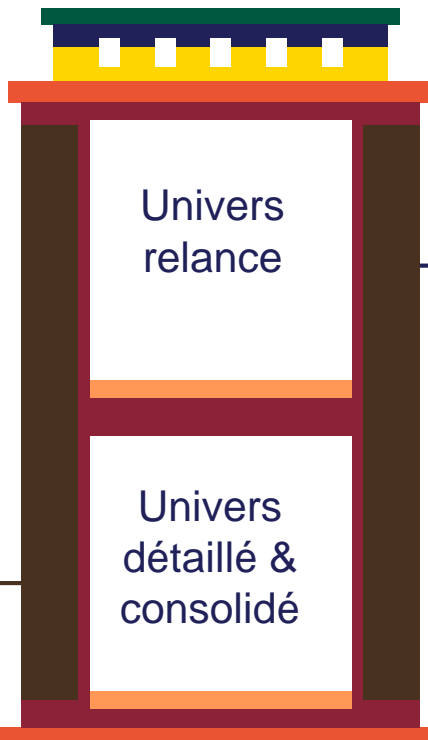
Bienvenue ! Ce tutoriel explique les étapes pour vérifier les nomenclatures au sein de l'instruction.

EGALIA | DSDH | PSH

Vérifier les nomenclatures

Démonstration Galion : Zoom sur la PALULOS Relance

Des données disponibles dans SISAL



Données pour les aides relance disponibles de la même façon que pour les aides existantes

Rapports prédéfinis pour les aides relance.
Pour certaines aides, lorsqu'il est défini, le fonds de concours associé est connu

Bienvenue : **Laure Ghis**

es actions ▾ | Détails

Titre ▲	Type
Humanisation accueils de jour	Web Intelligence
PALULOS Massi Reno Relance	Web Intelligence
PALULOS Relance	Web Intelligence
PLAI Relance	Web Intelligence
PLAI Relance FTM	Web Intelligence
Produit spécifique hébergement	Web Intelligence
Réhabilitation des aires des gens du voyage - Relance	Web Intelligence
RHVS relance	Web Intelligence

Quelques exemples de rapports relance dans SISAL

PALULOS Massi Reno Relance

Date d'actualisation : 18/03/21

Produit : MASSI-RENO RELANCE

Domaine fonctionnel : DF : 0135-10-02 Activité : 135RE020102

N° Opération GALION	N° Décision	Etat d'avancement	Région	Code INSEE	Code postal	MOR (non officiel)	Localisation (hors QPV/QPV hors PRU/QPV PRU/régions V QPV PRU national)	Prix de revient	Nb logis avant travaux PALULOS	Nb logis après travaux PALULOS	Mt subvention état (net)	Etiquette DPE avant travaux	Etiquette DPE après travaux	Date du DPE
2021DD0830079	2021DD08300027	Instruite	Auvergne-Rhône-Alpes	63113	63000	S.A. ERILIA	Hors QPV et Territoires de Veille	0,00 €	5	5	1 500,00 €	D	A	01/01/21
2021DD0770088	2021DD07700010	Instruite	Ile-de-France	77288	77000	3FSEINE ET MARNE	Hors QPV et Territoires de Veille	100 000,00 €	2	4	40 000,00 €	F	B	01/02/21

Humanisation accueils de jour

Date d'actualisation : 24/03/21

Produit : HUMANISATION

Domaine fonctionnel : DF : 0135-09-02 Activité : 135RE010102

N° Opération GALION	N° Décision	Etat d'avancement	Région	Code INSEE	Code postal	Année de mise en service	Mois de mise en service	Nombre de places	Coût Opération TTC	Mt subvention état (net)
2021DD0930001	2021DD09300001	Instruite	Ile-de-France	93008	93000	2 022	2	15	230 000,00 €	150 000,00 €

PLAI Relance FTM

Date d'actualisation : 24/03/21

Produit : PLAI FTM RELANCE

Domaine fonctionnel : DF : 0135-09-04 Activité : 135RE010104

N° Opération GALION	N° Décision	Etat d'avancement	Région	Code INSEE	Code postal	Prix Revient	Mt subvention état (net)	Type Opération	Nb Log	Nomenclature	Fonds de c
2021DD0770100	2021DD07700014	Instruite	Ile-de-France	77284	77100	20 150 000,00 €	2 000 000,00 €	Hors opération spécifique	150	135	

Echanges

