

SPLS

Suivi et Programmation des Logements Sociaux

CRH plénier

23 octobre 2014

État d'avancement de la démarche de déploiement de l'outil et plan d'action pour le 4ème trimestre

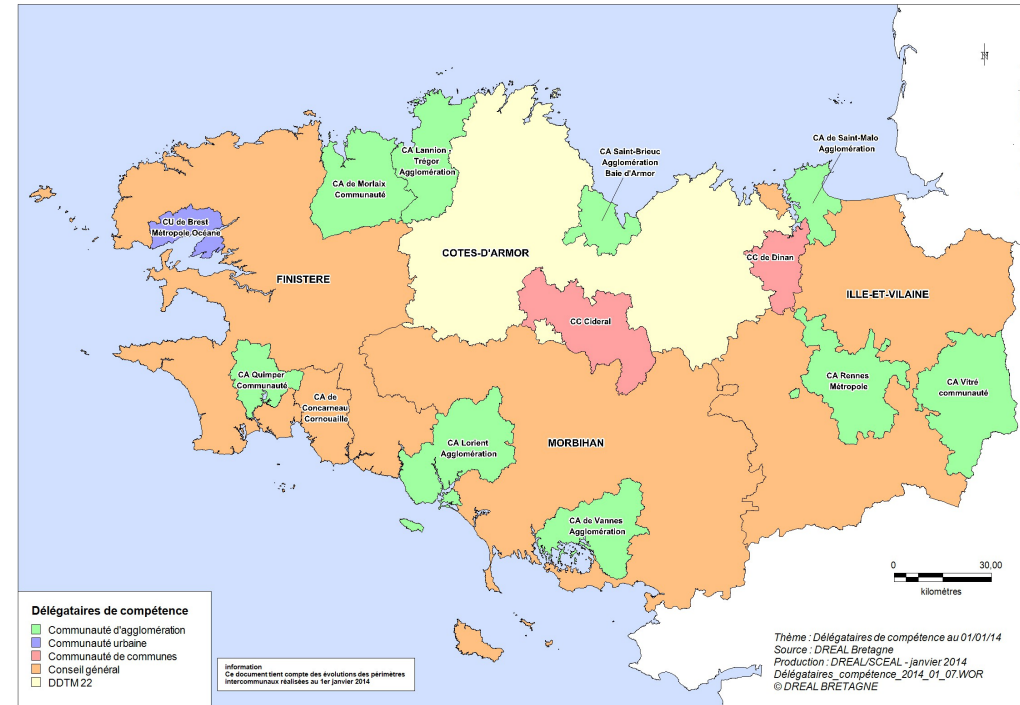
SPLS

Suivi et programmation
des logements sociaux



Contexte breton

- 15 délégataires
- 1 Club des délégataires
- 1 ARO HLM
- 25 maîtres d'ouvrage
- 1 tradition de la concertation
- 1 implication forte dans les politiques locales de l'habitat



Engagement de la Bretagne dans le déploiement 2014 de SPLS

Décembre
2013

Janvier
2014

Février
2014

- **Proposition de candidature soumise aux membres du Bureau du CRH**
→ *Demande de présentation préalable du dispositif*
- **Organisation d'un atelier du CRH en présence de la MO nationale et retour d'expérience des Pays de la Loire**
→ *Participants : délégataires (élus et techniciens), maîtres d'ouvrage HLM, DDTMs*
- **Proposition de déploiement 2014 aux membres du Bureau du CRH**
→ *Validation de l'engagement de la Bretagne et des principes Gouvernance*

Le choix d'une large gouvernance

- **3 chefs de projet régionaux**

- 1 DREAL, porteur principal, chef de projet « services État »
- 1 ARO, chef de projet « Maîtres d'ouvrage »
- 1 Club D&H, chef de projet « Délégués »

→ *Pilotage et suivi régional du déploiement, lien entre régional et national, animation de l'équipe-projet, formateurs régionaux SPLS, animation des réunions départementales et des restitutions, synthèse des diagnostics, coordination sur les chartes de gestion*

- **1 correspondante technique régionale DREAL**

→ *Gestion des demandes d'habilitation, montage formations, diffusion de l'information, appui technique 1^{er} niveau pour le déploiement, gestion en mode « hot-line »*

Le choix d'une large gouvernance

- **1 équipe-projet régionale (22 membres)**

- Représentants État (4 DDTM/ 3 DREAL), Gestionnaires (8 délégataires, 1 Club D&H) et Maîtres d'ouvrage (2 ARO, 4 ADO)

→ *Suivi de l'avancement du déploiement, validation des différentes étapes du déploiement*

→ *2 réunions en 2014, 1 à 2 en 2015*

- **1 information régulière en Bureau du CRH**

→ *1 intervention en 2013 et 3 en 2014, 2 interventions en CRH*

- **1 boîte de messagerie dédiée à SPLS :**

spls.dreal-bretagne@developpement-durable.gouv.fr

Lancement du déploiement

Mai
2014

Juin
2014

Juillet
2014

- **Réunion de lancement du déploiement SPLS**

→ *Mise en place de l'équipe-projet, présentation de l'outil et de la démarche, réunions départementales actées*

- **Travail sur un modèle régional d'enquête**

→ *Choix d'1 enquête par territoire de gestion*

- **4 réunions techniques départementales**

→ *Participants : délégués (techniciens), DDTMs, maîtres d'ouvrage HLM*

→ *Démonstration de l'outil, pédagogie, premiers échanges*

→ *Lancement de la campagne d'habilitation et du diagnostic sur les pratiques de programmation*

Déploiement

Juillet/Août
2014

Septembre
2014

Octobre
2014

- **Diagnostic des pratiques de programmation par territoire de gestion**
 - *Concertation libre entre délégataires et MO*
- **Synthèse et analyse des diagnostics**
 - *Choix d'1 restitution simplifiée graphique*
- **Début du traitement en continu des demandes d'habilitation**
 - *Forte implication de la correspondante technique*
 - *Près de 235 habilitations à fin février 2015*
- **Formation de 74 acteurs sur 7 sessions de 2h**
 - *En régie (formateurs : chefs de projet SPLS, montage : correspondante technique)*

Déploiement

Novembre
2014

Décembre
2014

Janvier
2015

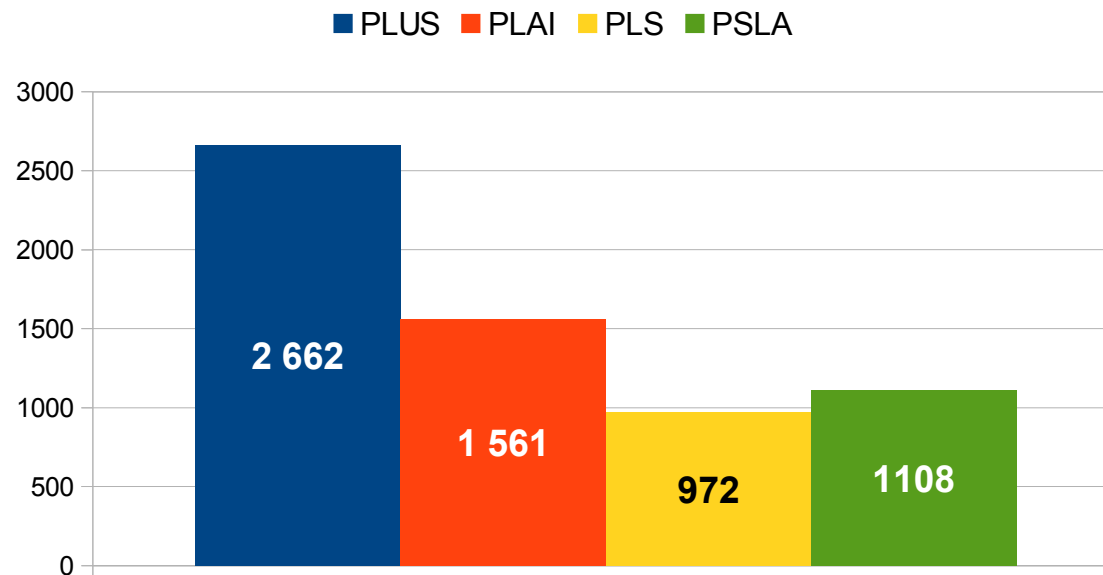
- **4 Ateliers départementaux sur l'intégration de SPLS dans le processus de programmation**
→ *Finalisation du modèle de protocole régional d'utilisation de SPLS*
- **1 réunion spécifique avec les DDTM**
→ *Utilisation des données, gestion des enquêtes, déontologie*
- **Demandes de programmation validées par les MO au 15 décembre 2015**
→ *Forte implication des MO, appui technique fort de la correspondante*
- **Demandes de programmation pré-programmées ou programmées par les délégataires au 15 janvier 2015**
→ *utilisation des données SPLS renseignées pour enquête régionale de début d'année avec contrôle de cohérence en parallèle*

Programmation bretonne 2015

- **Objectifs nationaux**

- 6 000 LLS dont 3 400 PLUS, 1 600 PLAI et 1 000 PLS

- **Demandes de programmation**



Consolidation 2015



- **Protocoles d'utilisation du portail SPLS**

→ *En cours de validation*

- **Utilisation des données SPLS pour le dialogue de gestion**

→ *Incitation des territoires de gestion à modifier leur processus pour anticiper la remontée des demandes de programmation*

- **Évaluation de la première année d'utilisation de SPLS**

→ *Modalités à définir mais implication de l'équipe-projet prévue*