

SI suivi des aides à la pierre



**Journée d'information
Région Franche-Comté
12 avril 2011**

**Direction de l'habitat, de l'urbanisme et des paysages
Sous-direction des politiques de l'habitat
Bureau de la connaissance sur le logement et l'habitat**

Ministère de l'Écologie, de l'Énergie,
du Développement durable et de la Mer
Secrétariat d'État au logement et à l'urbanisme

Objectif de la journée

Permettre aux agents des services Habitat départementaux et des délégataires concernés par les problématiques de financement de :

- Intégrer les instructions nationales et régionales pour le suivi des opérations
- Consolider le réseau régional des agents chargés de la problématique du suivi des logements aidés
- Sensibiliser les agents sur le potentiel des outils mis à leur disposition
- S'informer sur les évolutions du système
- Échanger sur les problématiques de terrain

GALION

- Ouverture d'exercice 2011
- Point interface Chorus (Etat)
- Adaptation et aides propres (délégataires)
- Les données de suivi
- Accompagnement et informations de référence
- Transfert des données vers SISAL



GALION – ouverture d'exercice 2011

Fin de l'exercice le 16 janvier 2012

Particularités et rappels :

- Association agréées
- ***Structure/bénéficiaires Suivi des structures pour personnes âgées***
- Les prêts réglementés notamment ***développement durable***
- l'hébergement
- Programme national de requalification des quartiers anciens dégradés (PNRQAD)
- Programme d'investissement d'avenir (PIA)
- Suivi des « études » au sens GALION

Lire attentivement la note d'ouverture 2011

GALION – interface CHORUS (Etat)

•Calendrier

- Analyse fonctionnelle et technique de l'interface :septembre 2010 – février 2011
- Développement de l'interface : février 2011 – avril 2011
- Début de la phase de test : avril 2011
- Mise en production de la version 1 : juillet 2011
- Question en suspens : test sur site pilote

•Fonctionnalités

Demande d'EJ

- Reprise de l'ensemble des données du dossier GALION nécessaires à la constitution de la demande d'EJ complétée des données CHORUS pré-sélectionnées (centre de coût, domaine fonctionnel etc..) pour chaque décision de financement – version 1
- Profil spécifique de validation de demande d'EJ– version 1
- Notion de seuil CFR paramétrable localement – version 1
- Retour sur la validation de l'EJ – version 1
- Possibilité de transmission de la décision de financement lors de la demande – version 2

GALION – interface CHORUS (Etat)

Service fait :

- Émission du service fait pour chaque acompte– version 1
- Retour des informations de mandatement émis par Chorus– version 1

SISAL

Les retours d'informations vers SISAL seront traités après mise en place de l'interface

En attente d'évolutions techniques de Chorus :

- Gestion des pièces jointes pour le service fait
- Gestion des annulations et des clôtures

Période transitoire

- Bascule du programme 135 au 1^{er} janvier 2011

Pour la régularisation des opérations Chorus de reprise :

Saisie du N°opération GALION lors de la reprise des engagements comptables à partir des « fiches navettes » - champs libre chorus « axe ministériels 2 »

Pour les opérations 2011:

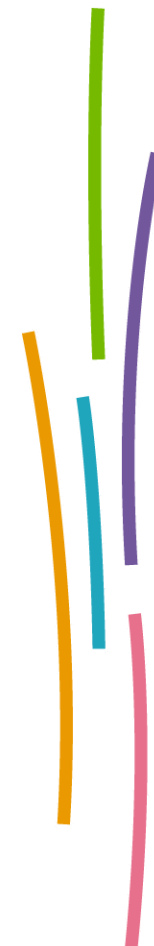
Mode de gestion dérogatoire dans l'attente de la mise en production de l'interface à l'initiative des services métiers et CPCM. Possibilité de référencer dans GALION les EJ Chorus initialisés hors interface.

GALION – adaptation et aides propres

- Majoration qualité (si spécifié dans la convention)
- Aides propres des délégataires
- Transmission d'informations au SI du délégataire

GALION – Les informations de suivi

- Les permis de construire
- Les paiements
- Les numéros et dates de convention APL
- La date de mise en service prévisionnelle



GALION – accompagnement et informations de référence

- Correspondant fonctionnel application (CFA) dans chaque service instructeur
- Implication des correspondants SISAL en DREAL
- Site internet GALION-SISAL.info et délégation de compétence (dgaln.fr)
- Fil info en accès direct sur la page d'accueil de l'application GALION

Transfert des données à l'infocentre SISAL

- Transfert quotidien à 18h
- disponibilité des informations dès le lendemain
- Données prévisionnelles de financement
- Pas d'historisation

SISAL

- Présentation
- Organisation du réseau
- Accès et profil
- L'univers de données
- Les tableaux de références
- Accompagnement et informations de référence



SISAL - présentation

Infocentre contenant l'ensemble des informations relatives aux opérations saisies par les services instructeurs

L'infocentre est interrogé à partir de l'outil Business Object (BO) pour la création de requêtes simples ou complexes permettant l'élaboration d'états statistiques ou de suivi.

•les acteurs :

MOA : DGALN/DHUP/PH4

MOE : PANI Infocentre

Accompagnement : PND logement

•Accès en 2 temps :

Authentification cerbère

- Pour les DDE à l'Administrateur de Service Délégué (ASD) de votre DDE
- Pour les délégataires à DGALN/PH4

Ph4.dgaln@developpement-durable.gouv.fr

Droit business Object DGALN/PH4

Ph4.dgaln@developpement-durable.gouv.fr



SISAL – organisation du réseau

- Correspondants SISAL dans chaque DREAL

- Club DHUP/DREAL spécifique SI

Prochaine réunion prévue en mai-juin

- Journée d'animation réseau en région

- Site internet GALION-SISAL.info

- Site délégation de compétence



SISAL – Les profils

- Infoview : lecture seule des rapports de statistiques mis à disposition dans l'infocentre
- WEBIXI : possibilité de création de rapports personnalisés à partir des données de l'infocentre.

Formation obligatoire / 2 licences par services gestionnaire

Accès aux données nationales

SISAL – L'univers de données

- Le référentiel national
- Données communes
- Données liées à la nature des opérations



SISAL – Les tableaux de référence

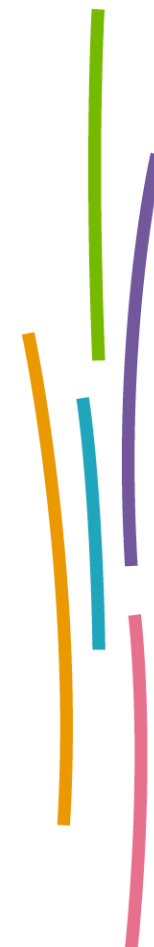
- Le Vademecum
- Les dossiers régionaux

L'accompagnement des utilisateurs

- Les formations spécifiques
- Les formations « prise de poste habitat »
- Auto-formation – e-learning
- Les formations locales validées
- La hotline
- Le bureau PH4

La consolidation des données

- Date de convention APL
- Date de mise en service prévisionnelle
- Permis de construire
- Les paiements
- Les données du PCS



Les évolutions futures du SI : Enrichir les données

Faisceaux d'indices sur la vie d'une opération :

- Amont : avec démarche en ligne, obtenir les données de pré-programmation des aides

comité de pilotage réunissant l'ensemble des partenaires USH, ACUF, ADCF, CDC...

- En aval : avec Sitadel, obtenir les données liées au permis de construire et avec Chorus, le suivi des engagements et des paiements côté Etat

Les évolutions futures du SI : Élargir le périmètre

Interconnexion avec d'autres SI :

- Foncière Logement
- ANRU
- Outils d'instruction propres à certains délégués



Les évolutions futures du SI :

Adapter le SI aux besoins des utilisateurs

- Fournir la possibilité aux délégataires d'instruire directement leurs aides propres dans GALION.

Constituer un guichet unique d'instruction, permettre au délégataire de récupérer les informations qu'il saisit pour ses propres besoins

- Calcul de scénarii de loyer d'équilibre lors de l'instruction (fonctionnalité LOLA)

fournir une aide supplémentaire à l'instruction

- Outil cartographique

améliorer la lisibilité et la communication des données



Les évolutions futures du SI : **Formaliser les échanges avec les partenaires et les tiers**

- Charte d'utilisation et convention d'utilisation des données SISAL.
- Accès des acteurs de l'habitat
- Les publications